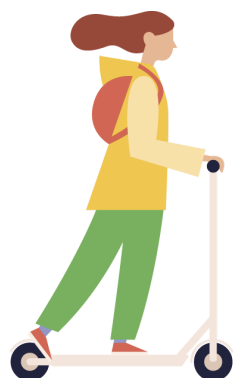


S'ENGAGER ENSEMBLE POUR UNE EUROPE DURABLE ET INCLUSIVE

ACCÈS AUX INFRASTRUCTURES



**ACCÈS AUX
INFRASTRUCTURES**

Dans le cadre de la lutte contre le changement climatique, les infrastructures dans lesquelles vivent les jeunes influencent dans une large mesure leurs choix en matière de mode de vie durable (transports publics, logements durables, commerces locaux et produits équitables).

**Quelles sont les infrastructure clés à développer pour
permettre un mode de vie durable ?
Comment s'assurer que des changements se produisent ?**



YouthGoal #10 Une Europe verte et durable

**Veiller à ce que chacun.e, et
particulièrement les jeunes,
ait accès à des infrastructures
écologiquement responsables
et puisse développer un mode
de vie plus durable.**





Le sondage en ligne



ACCÈS AUX
INFRASTRUCTURES

Pour agir sur les questions environnementales au quotidien, selon vous le plus important, c'est de :

53,4 %



ACCÈS AUX
INFRASTRUCTURES

Avez-vous accès à proximité de votre lieu d'habitation à des transports collectifs réguliers ?



OUI

79,5 %

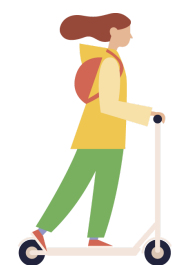
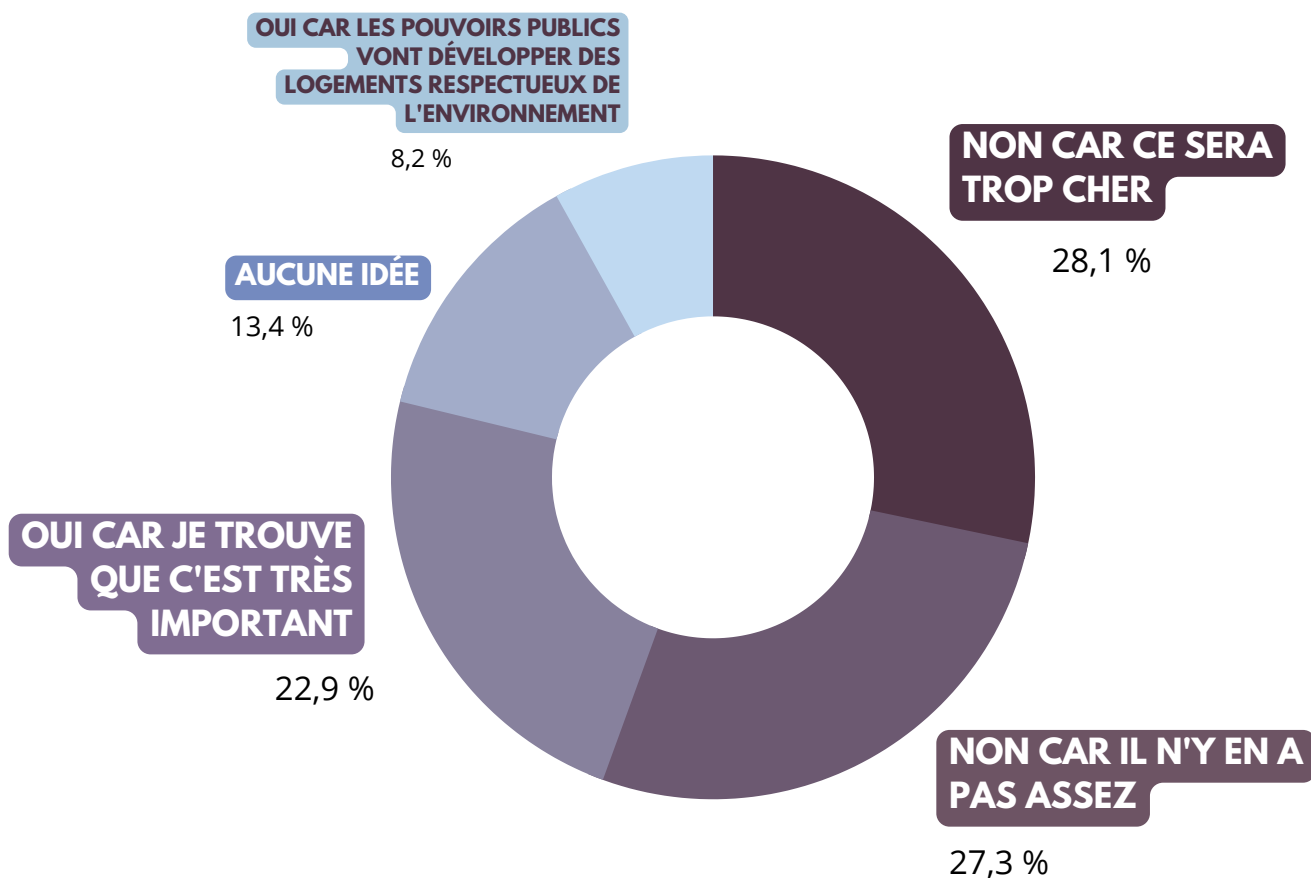


NON

20,5 %



Pensez-vous que demain vous pourrez accéder à un logement respectueux de l'environnement ?



ACCÈS AUX INFRASTRUCTURES



Les retours des jeunes en atelier de consultation

(1 atelier de consultation sur cette thématique qui représente 9 jeunes)
NB : ce thème a été principalement analysé lors d'un atelier organisé par l'une des organisations de GNT qui s'occupe de jeunes vivant dans la pauvreté. Bien que cela n'ait pas été prévu, les tendances et les éléments de réponses reflètent un groupe spécifique de jeunes

Cette thématique a été difficile à explorer et à analyser avec les jeunes. L'infrastructure étant très vaste. Les grandes tendances montrent **qu'il est difficile pour les jeunes de penser et de vivre de manière durable en raison de leur capacité financière.** À cette période de la vie, de nombreux jeunes expliquent **qu'il est difficile de penser à faire des choix durables**

Selon les jeunes, l'infrastructure fait référence et pourrait être divisée en différents sous-thèmes :



L'accès aux produits durables (nourriture, biens, etc.) : les choix écologiques, biologiques et locaux semblent totalement hors de portée pour la plupart des jeunes. Une grande partie des jeunes interrogés privilégieraient la quantité à la qualité. On peut citer "*Je ne regarde jamais l'origine du produit. C'est surtout le prix. Si c'est trop cher, je ne l'achète pas*".



L'accès aux transports en commun : la majorité des jeunes interrogés viennent d'une ville et ont donc accès aux transports en commun et les utilisent quotidiennement. Ils ont également expliqué que les transports publics seraient **le choix le plus abordable**.



L'accès à une bonne infrastructure urbaine : Il n'a pas été possible de parler d'accès à un logement respectueux de l'environnement à ce groupe, étant trop éloigné de leur réalité. Cependant, la majorité d'entre eux font le lien entre leur lieu de vie et la pollution. Ils expliquent avoir **un accès limité aux espaces verts dans la ville**, que **leur quartier est sale et pollué** par le plastique ou le **manque de gestion des déchets** et que, par manque de sensibilisation, une bonne gestion du tri des déchets n'était pas possible. Ils faisaient également le lien avec la pollution sonore et visuelle.



Accès aux ressources : tout au long de cette thématique, les jeunes sont allés un peu plus loin et ont fait le lien avec **l'accès à certaines ressources comme l'eau, l'essence ou les énergies renouvelables**. Une minorité d'entre eux savent déjà et se sentent concernés par le fait que ces ressources pourraient un jour être difficiles d'accès. Les notions d'effondrement, d'éco-anxiété et de capitalisme sont très présentes dans certaines réponses.